

Montaj Güvenlik Uyarıları

- Ürününüzü teslim alırken, eksik parça ve fiziksel bir hasar olup olmadığını kontrol ediniz. Nakliye hasarlı ürünlerin değiştirilmesini satın alma tarihinden başlayarak 7 gün içerisinde satıcınızdan talep ediniz.
- Ürününüzün orijinal kutusunu veya paketini, aksesuar ve faturasını daha sonraki servis ihtiyacında kullanmak üzere saklayınız.
- Ürün barkodunun, model ve seri numarasının zarar görmemesine dikkat ediniz. Bunların okunmaması veya yıpranmış olması durumunda ürününüz garanti kapsamı dışına çıkacaktır.
- Üretici firma, ürünün usulüne uygun olmayan bir şekilde kullanılması sonucu ortaya çıkabilecek yaralanma veya hasar görme vakalarında sorumluluk üstlenmez.
- Elektrik bağlantıları sadece uzman personel tarafından yapılmalıdır.
- Ürün kurulumu elektrik bağlantısının kapalı olduğundan emin olunuz.
- Ürün montajına başlamadan önce kabloların, armatürün dış çeperlerinin hasarlı olmadığından emin olunuz. Armatürü yerleştireceğiniz yerde armatüre hasar verebilecek çentik, çıkıntı vb. bulunmamasına özen gösteriniz.
- Ürünün etiketi üzerinde belirtilen çalışma geriliminden yüksek bir gerilim almadığından emin olunuz. Uyumsuzluk durumunda meydana gelebilecek arızalardan üretici firma sorumlu tutulamaz ve arıza garanti kapsamında değerlendirilmez.
- Montaj için yalnızca firmamızın belirlediği ek aparatlar kullanılmalıdır. Örneğin: vida, kelepçe, klemens, vb.
- Şebeke bağlantısı ilgili ülkenin elektrik tesisat yönetmeliğine uygun bağlantı malzemeleriyle yapılmalıdır.
- Ürünü elektrik kaçağı olabilecek yerlerde kullanmayınız.
- Ürün herhangi bir şekilde üstü örtülü kullanmayınız.
- Kablo bağlantı noktaları bağlantı klemensleri veya eriyen bant ile mutlaka yalıtılmalıdır.
- Ürün üzerinde tadilat, tamir, oynama veya herhangi bir fiziksel müdahalede bulunmayınız. Bu işlem sonucu maddi hasar oluşabileceği gibi, ürün garantisini de geçersiz kılacaktır.
- Kullanım sırasında oluşabilecek aşırı ısınmaları önlemek için armatür gövdesi ve etrafındaki cisimler arasında yeterli hava boşluğu kalacak şekilde montaj yapılmasına dikkat edilmelidir.
- Maksimum montaj yüksekliği 10 metreyi geçmemelidir.

Önemli Uyarılar

- Yetkili Teknik Servislerimiz dışında ürüne kimsenin müdahale etmesine izin vermeyiniz. Bu tür müdahaleler sonucunda ürün tümüyle garanti kapsamı dışında kalır.
- Led sürücünün bozulması durumunda aynı özellikte led sürücü ile değiştirilmesi gerekmektedir.
- Ürün çalışır durumda iken yüzeyi sıcak olabilir. Ürünün enerjisi kesilip soğumadan dokunulmamalıdır.
- Ürünün ısı olarak yalıtılan malzeme ile kaplanması uygun değildir.
- Ürün çalışır durumda iken direkt olarak bakmayınız.
- Armatür yüzeyini alkol, benzin gibi yanıcı maddelerle temizlemeyiniz.
- Ürün AEEE yönetmeliğine uygundur.

Bakım

Ürünün 2 yılda bir yetkili servis tarafından bakımının yapılması önerilmektedir.

AB Uyumluluk Beyanı:

İmalatçı Adı: PSL ELEKTRONİK SAN. ve TİC. A.Ş
Adres: Organize Sanayi Bölgesi 3. Etap 25. Cad. No:30
Döşemealtı Antalya/Türkiye
Telefon: +90-(242)-2288150(Pbx)
İmalatçı firma LLUT adlı ürününün Düşük Voltaj Direktifi (LVD) 2006/95/EC Kapsamındaki Standartlara uygun olduğunu beyan eder.

Mounting Method

- When taking delivery of your product, be sure to check if there is physical damage or missing part. For the change of defected products, contact your dealer within 7 days from the date of purchase.
- Please store your product's original box or package, accessories, bill, etc... for possible usage by the service.
- Make sure not to damage the model number, product's barcode and serial number. If they are unreadable or worn out, your product's warranty will be void.
- Manufacturer is not responsible for the injury or damage caused by the improper use of the product.
- Electrical connections must only be carried out by qualified personnel.
- Disconnect all electrical power from the electrical cables before you begin the installation. To do this, remove the fuses or set the circuit breakers to closed position.
- Before installation be sure that armature and the cables are not damaged. There should be no notch or things that can harm the armature in the place where the armature will be fixed.
- Make sure that the product not to receive higher voltage than operating voltage. For the malfunctions in case of over voltage the company will not be responsible and warranty will be void.
- Additional apparatus which is determined by our company must be used for mounting.
For example: screws, clamps, terminals ...
- Do not use the product in places with electric leakage possibility.
- The product should not be used while its top is covered.
- Cable ports must be insulated with connection terminals or melting tape.
- Do not modify, repair or make any physical intervention on the product.
- Doing so will result in property damage and will void the warranty.
- While the luminaire is mounting, there must be at least 20 cm airspace between the luminaire body and the objects of the luminaire in order to prevent possible overheating.
- Maximum high should not exceed 10 meters.

Important Remarks

- Intervention by unauthorized persons rather than Authorized Technical Service will void the warranty.
- During installation or the first run of the product, the company is not responsible for any electrical equipments which does not belong to the product or the undesired situations related with these equipments.
- The surface may be hot while the product is running. Your product should not be touched before it is turned off.
- It is not appropriate to coat the product with a thermally insulating material.
- Do not look directly at the product when it is running.
- Do not clean the luminaire with flammable materials such as alcohol, benzine.
- The product conforms to the AEEE directive.

Maintenance

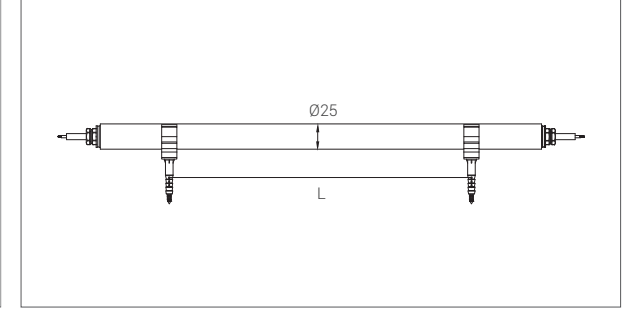
The product must have maintenance by the authorized service personnel every 2 years periodically.

EU Conformity Assessment:

Manufacturer Name: PSL ELEKTRONİK SAN. ve TİC. A.Ş
Address: Organize Sanayi Bölgesi 3. Etap 25. Cad. No:30
Döşemealtı Antalya/Türkiye
Phone: +90-(242)-2288150(Pbx)
The manufacturer assesses that the product LLUT comply with the standards concerning CE Low Voltage Directive (LVD) 2006/95/EC.

Kullanma Kılavuzu / Installation Guide

LEDLine LLUT



Kullanım Kılavuzu Kapsamı

Bu kullanım kılavuzu ürünümüzden maksimum performans sağlamak için gerekli montaj ve yüklem adımlarını montaj yapacak nitelikteki kişilere aktarmaktadır.

Bu belge yürürlükte olan herhangi bir kanun, tüzük ya da yönetmelik yerine kullanılamaz. Ürün garantisinin geçerli olması için bu kullanım kılavuzunda yer alan hususlara uyulması gerekmektedir.

Taşıma ve nakliye sırasında dikkat edilecek hususlar

Ürünün nakliyesi veya taşınması sırasında kutu üzerinde belirtilen üst üste istifleme sınırlarına uyulmalıdır. Ürünler nakliye sırasında direkt darbelere karşı korunmalıdır. Taşıma ve nakliye sırasında oluşabilecek hasarlar yüklenici, yükleyici, alıcı, mal sahibi ve kullanıcı sorumluluğundadır.

Kutu İçeriği

- 1 adet LLUT Armatür
- 2 adet/metre LLUT montaj klipsi
- 1 adet sualtı ek mufu
- 1 adet Montaj Kılavuzu

Kullanım Alanı

LEDLine UT, dış mekanlarda ve su altında kullanılmak üzere tasarlanmıştır. Özel tasarımı ile kesintisiz çizgisel aydınlatma sağlar. Montaj klipsleri sayesinde kolayca monte edilir.

Teknik Özellikler / Technical Properties

Elektromekanik Özellikler

- Eloksoallı alüminyum ekstrüzyon profil
- Polikarbon alüminyum gövde
- Kauçuk güç kablo
- Paslanmaz bağlantı parçaları
- Özel yalıtımlı PC yan kapak
- UV korumalı şeffaf tüp gövde
- 12,6 W/m'ye kadar soğutma kapasitesi
- Sıva üstü kullanıma uygun
- Standart olarak 40, 80, 120, 160 ve 200 cm ölçülerinde üretilir.

Scope of Instruction Manual

The purpose of this user manual is to explain the steps to qualified persons for the installation the product to assure peak performance.

This document can not be used as a substitute for any eligible code, law or regulation. For the warranty to be valid, instructions in the manual must strictly be obeyed.

Carrying and transportation facts

The piling limits that are mentioned on the product box must be held during transportation of the products. Products must be protected from direct impact during transportation. The contractor, installer, receiver or owner of the product is responsible for defects that can occur during transportation and carrying.

Content of the box

- 1 pcs LLUT
- 2 pcs/m LLUT mounting clips
- 1 pcs underwater additional muff
- 1 pcs Installation Manual

Application Areas

LEDLine UT, designed to be used at outdoors and underwater. Provides continuous linear lighting with its exclusive design. Easily mounted by means of mounting clips.

Electromechanical Properties

- Anodized aluminum extruded profile
- Polycarbonate aluminum housing
- Rubber power cable
- Stainless connectors
- Insulated, PVC side cover
- UV protective transparent tube
- Cooling capacity up to 21,6 W/m
- Suitable for surface mounting
- Product length standards are; 40cm, 80cm, 120cm, 160cm and 200cm

LEDLine LLUT

Çalışma Gerilimi ve Frekansı
DC: 12-24V

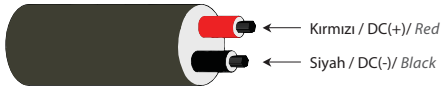
Maksimum Güç Tüketimi
Ürünün güç tüketimi 2,4W-12,6W arasında olup bu değerler seçilen modele göre farklılık göstermektedir.

Koruma sınıfı: IP68

Armatür Ömrü: Ortalama 50.000 saattir.

Kablo Bağlantısı / Cable Connection

DC Kablo Bağlantısı
DC Cable Connection



Input Voltage and Frequency
DC: 12-24V

Maximum Power Consumption
Product power consumption of 2,4W-12,6W and these values vary depending on the chosen model.

IP Class: IP68

Lifetime: 50.000 hours approximately

Kablo Giriş Yönü Seçenekleri / Cable Input Direction Options



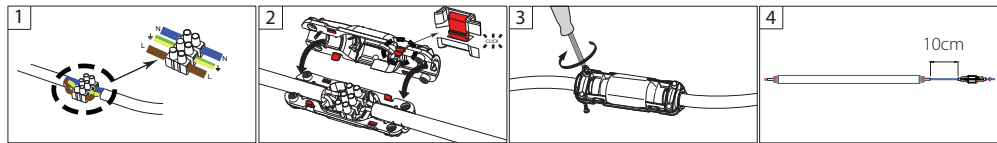
Soldan giriş
Left side



Soldan ve sağdan giriş
Left and Right side

Elektriksel Bağlantı / Electrical Connections

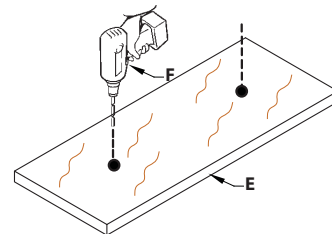
Kablo bağlantısı için aşağıdaki adımları uygulayınız. Konnektör ile armatür arasındaki kablo uzunluğu minimum 10 cm olmalıdır. Daha detaylı bilgi için "Bağlantı Konnektörü Montaj Kılavuzunu" inceleyiniz. Follow the steps below for wiring. The cable length between the connector and the luminaire must be at least 10 cm. Refer to the "Connection Connector Installation Manual for more information.



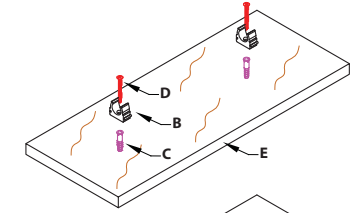
Montaj Şekli / Mounting

Armatürler zemine sabitlenmiş montaj klipslerine tutturulur.
The luminaires are attached to the mounting clips fixed to the floor

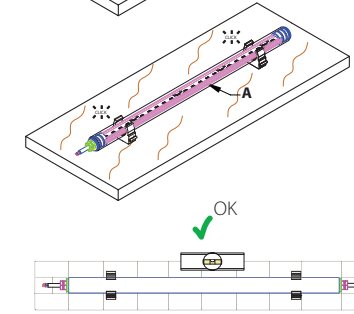
- 1) Zeminde(E) belirlenen noktaları matkap (F) ile deliniz. Delik merkezlerinin aynı hizada olduğundan emin olunuz.
Drill the designated points on the ground (E) with a drill (F).



- 2) Deliğe dübeli(C) yerleştiriniz. Montaj klipsinin(B) yönünü ayarladıktan sonra vidalayınız(D).
Make sure the hole centers are aligned. Insert the plug (C) into the hole. After adjusting the direction of the mounting clip (B), screw it on (D).

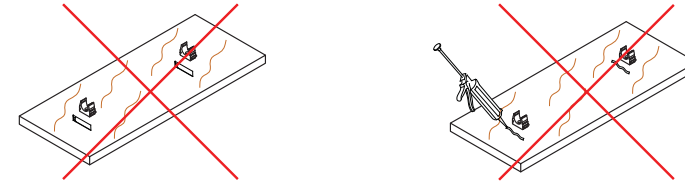


- 3) Armatürü(A) montaj klipslerine takarak sabitleyiniz. Ardından armatürün terazide olduğundan emin olunuz.
Fix the luminaire (A) to the mounting clips. Then make sure that the luminaire is on the balance.

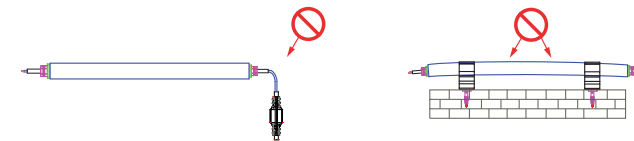


Dikkat Edilmesi Gereken Hususlar/ Caution

- 1) Montaj klipslerini kesinlikle çift taraflı bant yada silikon ile zemine sabitlemeyiniz. Klipsleri, vidalama harici sabitleme yaptığınız durumlarda; klipsler zeminden ayrılabilir ve armatürü kastrabilir. Bu durum armatürün su almasına sebep olur.
Never attach the mounting clips to the floor with double-sided tape or silicone. In cases where you fix the clips, external screwing; the clips may detach from the floor and force the luminaire. This causes the armature to absorb water.



- 2) Armatür kablosunun zarar görmemesi ve kırılmaması için kabloyu rakor dibinden bükmeyiniz. Armatür montajını tamamladıktan sonra terazide olduğundan emin olunuz. Armatür eğimli montaj yapıldığı durumlarda, yan kapak contaları tüp yüzeyine tam baskı uygulayamayacağı için armatürün su almasına sebebiyet verecektir.
To prevent damage and breakage of the armature cable, do not bend the cable from the union outlet. After completing the installation of the luminaire, make sure it is in balance. In cases where the fitting is inclined, the side cover seals cannot apply full pressure to the tube surface and cause the armature to absorb water.



NOT: Hatalı montaj durumlarında ürün garantisi geçersiz olacaktır. In case of incorrect installation, the product warranty will be void.