

Montaj Güvenlik Uyarıları

- Ürününüzü teslim alırken, eksik parça ve fiziksel bir hasar olup olmadığını kontrol ediniz. Nakliye hasarlı ürünlerin değiştirilmesini satın alma tarihinden başlayarak 7 gün içerisinde satıcınızdan talep ediniz.
- Ürününüzün orijinal kutusunu veya paketini, aksesuar ve faturasını daha sonraki servis ihtiyacında kullanmak üzere saklayınız.
- Ürün barkodunun, model ve seri numarasının zarar görmemesine dikkat ediniz. Bunların okunmaması veya yıpranmış olması durumunda ürününüz garanti kapsamı dışına çıkacaktır.
- Üretici firma, ürünün usulüne uygun olmayan bir şekilde kullanılması sonucu ortaya çıkabilecek yaralanma veya hasar görme vakalarında sorumluluk üstlenmez.
- Elektrik bağlantıları sadece uzman personel tarafından yapılmalıdır.
- Ürün kurulurken elektrik bağlantısının kapalı olduğundan emin olunuz.
- Ürün montajına başlamadan önce kabloların, armatürün dış çeperlerinin hasarlı olmadığından emin olunuz. Armatürü yerleştireceğiniz yerde armatüre hasar verebilecek çentik, çıkıntı vb. bulunmamasına özen gösteriniz.
- Ürünün etiketi üzerinde belirtilen çalışma geriliminden yüksek bir gerilim almadığından emin olunuz. Uyuşmazlık durumunda meydana gelebilecek arızalardan üretici firma sorumlu tutulamaz ve arıza garanti kapsamında değerlendirilmez.
- Montaj için yalnızca firmamızın belirlediği ek aparatlar kullanılmalıdır. Örneğin: vida, kelepçe, klemens, vb.
- Şebeke bağlantısı ilgili ülkenin elektrik tesisat yönetmeliğine uygun bağlantı malzemeleriyle yapılmalıdır.
- Ürünü elektrik kaçağı olabilecek yerlerde kullanmayınız.
- Ürün herhangi bir şekilde üstü örtülü kullanmayınız.
- Kablo bağlantı noktaları bağlantı klemensleri veya eriyen bant ile mutlaka yalıtılmalıdır.
- Ürün üzerinde tadilat, tamir, oynama veya herhangi bir fiziksel müdahalede bulunmayınız. Bu işlem sonucu maddi hasar oluşabileceği gibi, ürün garantisini de geçersiz kılacaktır.
- Kullanım sırasında oluşabilecek aşırı ısınmaları önlemek için armatür gövdesi ve etrafındaki cisimler arasında yeterli hava boşluğu kalacak şekilde montaj yapılmasına dikkat edilmelidir.
- Maksimum montaj yüksekliği 10 metreyi geçmemelidir.

Önemli Uyarılar

- Yetkili Teknik Servislerimiz dışında ürüne kimsenin müdahale etmesine izin vermeyiniz. Bu tür müdahaleler sonucunda ürün tümüyle garanti kapsamı dışında kalır.
- Led sürücünün bozulması durumunda aynı özellikte led sürücü ile değiştirilmesi gerekmektedir.
- Ürün çalışır durumda iken yüzeyi sıcak olabilir. Ürünün enerjisi kesilip soğumadan dokunulmamalıdır.
- Ürünün ısı olarak yalıtkan malzeme ile kaplanması uygun değildir.
- Ürün çalışır durumda iken direkt olarak bakmayınız.
- Armatür yüzeyini alkol, benzin gibi yanıcı maddelerle temizlemeyiniz.
- Ürün AEEE yönetmeliğine uygundur.

Bakım

Ürünün 2 yılda bir yetkili servis tarafından bakımının yapılması önerilmektedir.

AB Uyumluluk Beyanı:

İmalatçı Adı: PSL ELEKTRONİK SAN. ve TİC. A.Ş
Adres: Organize Sanayi Bölgesi 3. Etap 25. Cad. No:30
Döşemealtı Antalya/Türkiye
Telefon: +90-(242)-2288150(Pbx)
İmalatçı firma ERL adlı ürününün Düşük Voltaj Direktifi (LVD) 2006/95/EC Kapsamındaki Standartlara uygun olduğunu beyan eder.

Mounting Method

- When taking delivery of your product, be sure to check if there is physical damage or missing part. For the change of defected products, contact your dealer within 7 days from the date of purchase.
- Please store your product's original box or package, accessories, bill, etc... for possible usage by the service.
- Make sure not to damage the model number, product's barcode and serial number. If they are unreadable or worn out, your product's warranty will be void.
- Manufacturer is not responsible for the injury or damage caused by the improper use of the product.
- Electrical connections must only be carried out by qualified personnel.
- Disconnect all electrical power from the electrical cables before you begin the installation. To do this, remove the fuses or set the circuit breakers to closed position.
- Before installation be sure that armature and the cables are not damaged. There should be no notch or things that can harm the armature in the place where the armature will be fixed.
- Make sure that the product not to receive higher voltage than operating voltage. For the malfunctions in case of over voltage the company will not be responsible and warranty will be void.
- Additional apparatus which is determined by our company must be used for mounting.
For example: screws, clamps, terminals ...
- Do not use the product in places with electric leakage possibility.
- The product should not be used while its top is covered.
- Cable ports must be insulated with connection terminals or melting tape.
- Do not modify, repair or make any physical intervention on the product.
- Doing so will result in property damage and will void the warranty.
- While the luminaire is mounting, there must be at least 20 cm airspace between the luminaire body and the objects of the luminaire in order to prevent possible overheating.
- Maximum high should not exceed 10 meters.

Important Remarks

- Intervention by unauthorized persons rather than Authorized Technical Service will void the warranty.
- During installation or the first run of the product, the company is not responsible for any electrical equipments which does not belong to the product or the undesired situations related with these equipments.
- The surface may be hot while the product is running. Your product should not be touched before it is turned off.
- It is not appropriate to coat the product with a thermally insulating material.
- Do not look directly at the product when it is running.
- Do not clean the luminaire with flammable materials such as alcohol, benzine.
- The product conforms to the AEEE directive.

Maintenance

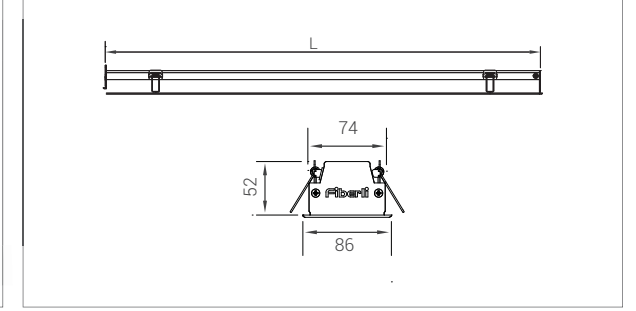
The product must have maintenance by the authorized service personnel every 2 years periodically.

EU Conformity Assessment:

Manufacturer Name: PSL ELEKTRONİK SAN. ve TİC. A.Ş
Address: Organize Sanayi Bölgesi 3. Etap 25. Cad. No:30
Döşemealtı Antalya/Türkiye
Phone: +90-(242)-2288150(Pbx)
The manufacturer assesses that the product ERL comply with the standards concerning CE Low Voltage Directive (LVD) 2006/95/EC.

Kullanma Kılavuzu / Installation Guide

LEDLine ERL



Kullanım Kılavuzu Kapsamı

Bu kullanım kılavuzu ürünümüzden maksimum performans sağlamak için gerekli montaj ve yüklem adımlarını montaj yapacak nitelikteki kişilere aktarmaktadır.

Bu belge yürürlükte olan herhangi bir kanun, tüzük ya da yönetmelik yerine kullanılamaz. Ürün garantisinin geçerli olması için bu kullanım kılavuzunda yer alan hususlara uyulması gerekmektedir.

Taşıma ve nakliye sırasında dikkat edilecek hususlar

Ürünün nakliyesi veya taşınması sırasında kutu üzerinde belirtilen üst üste istifleme sınırlarına uyulmalıdır. Ürünler nakliye sırasında direkt darbelere karşı korunmalıdır. Taşıma ve nakliye sırasında oluşabilecek hasarlar yüklenici, yükleyici, alıcı, mal sahibi ve kullanıcı sorumluluğundadır.

Kutu İçeriği

1 adet ERL Armatür
1 adet Montaj Kılavuzu

Teknik Özellikler / Technical Properties

Elektromekanik Özellikler

- En az 20 mikron eloksallı alüminyum ekstrüzyon profil
- Paslanmaz bağlantı parçaları
- UV korumalı ABS yan kapak
- UV korumalı difüze polikarbon üst kapak
- 72 W/m'ye kadar soğutma kapasitesi
- Gömme kullanıma uygun
- Maksimum 4 metrelik parçalar halinde üretilebilir.

Scope of Instruction Manual

The purpose of this user manual is to explain the steps to qualified persons for the installation the product to assure peak performance.

This document can not be used as a substitute for any eligible code, law or regulation. For the warranty to be valid, instructions in the manual must strictly be obeyed.

Carrying and transportation facts

The piling limits that are mentioned on the product box must be held during transportation of the products. Products must be protected from direct impact during transportation. The contractor, installer, receiver or owner of the product is responsible for defects that can occur during transportation and carrying.

Content of the box

1 pcs ERL
1 pcs Installation Manual

Electromechanical Properties

- Min. 20 micron anodized aluminum extruded profile
- Stainless connectors
- ABS end caps with UV protection
- Diffused polycarbonate top cover with UV protection
- Cooling capacity up to 72 W/m
- Suitable for recessed mounting
- Each piece can be produced at a max. length of 4m

LEDLine ERL

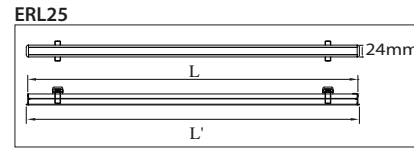
Çalışma Gerilimi ve Frekansı
DC: 12-24V

Maksimum Güç Tüketimi
Ürünün güç tüketimi 7,2W-72W arasında olup bu değerler seçilen modele göre farklılık göstermektedir.

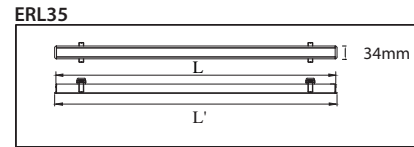
Koruma sınıfı: IP44

Armatür Ömrü: Ortalama 50.000 saattir.

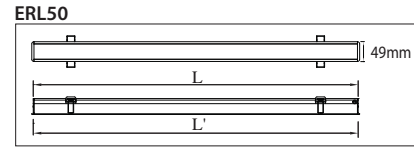
Gövde Özellikleri / Body Properties



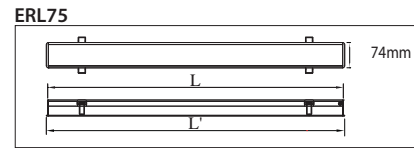
Product Code	Min Dimension (L)*	Producibility**	Outside Dimension L'
ERL25-7W	120mm	100mm	L+14mm
ERL25-14W	120mm	100mm	L+14mm
ERL25-12W	220mm	200mm	L+14mm
ERL25-18W	153mm	133mm	L+14mm
ERL25-24W	120mm	100mm	L+14mm



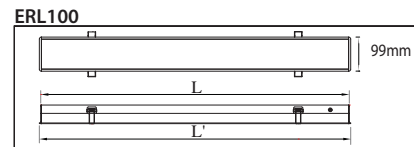
Product Code	Min Dimension (L)*	Producibility**	Outside Dimension L'
ERL35-7W	120mm	100mm	L+14mm
ERL35-14W	120mm	100mm	L+14mm
ERL35-12W	220mm	200mm	L+14mm
ERL35-18W	153mm	133mm	L+14mm
ERL35-24W	120mm	100mm	L+14mm
ERL35-36W	86mm	66mm	L+14mm



Product Code	Min Dimension (L)*	Producibility**	Outside Dimension L'
ERL50-12W	220mm	200mm	L+14mm
ERL50-18W	153mm	133mm	L+14mm
ERL50-24W	120mm	100mm	L+14mm
ERL50-36W	86mm	66mm	L+14mm



Product Code	Min Dimension (L)*	Producibility**	Outside Dimension L'
ERL75-24W	220mm	200mm	L+14mm
ERL75-36W	153mm	133mm	L+14mm
ERL75-48W	120mm	100mm	L+14mm
ERL75-72W	86mm	66mm	L+14mm



Product Code	Min Dimension (L)*	Producibility**	Outside Dimension L'
ERL100-24W	220mm	200mm	L+14mm
ERL100-36W	153mm	133mm	L+14mm
ERL100-48W	120mm	100mm	L+14mm
ERL100-54W	153mm	133mm	L+14mm
ERL100-72W	86mm	66mm	L+14mm

Input Voltage and Frequency
DC: 12-24V

Maximum Power Consumption
Product power consumption of 7,2W-72W and these values may vary depending on the chosen model.

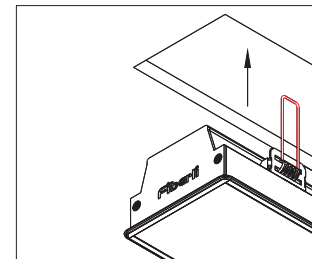
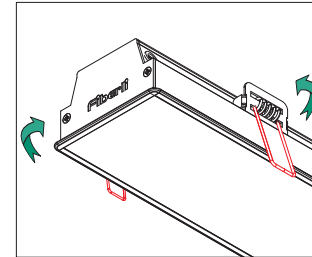
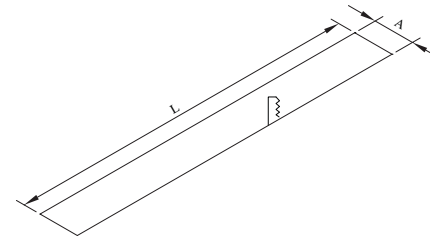
IP Class: IP44

Lifetime: 50.000 hours approximately

Montaj Şekli / Mounting

Bu armatür, montaj yayları açık olan yuvalara yerleştirilerek yapılır.
Luminaire is mounted to slots with an opening, with mounting springs.

1) Düz Armatür Montajı Flat Mounting



Oval Armatür Montajı Oval Mounting

